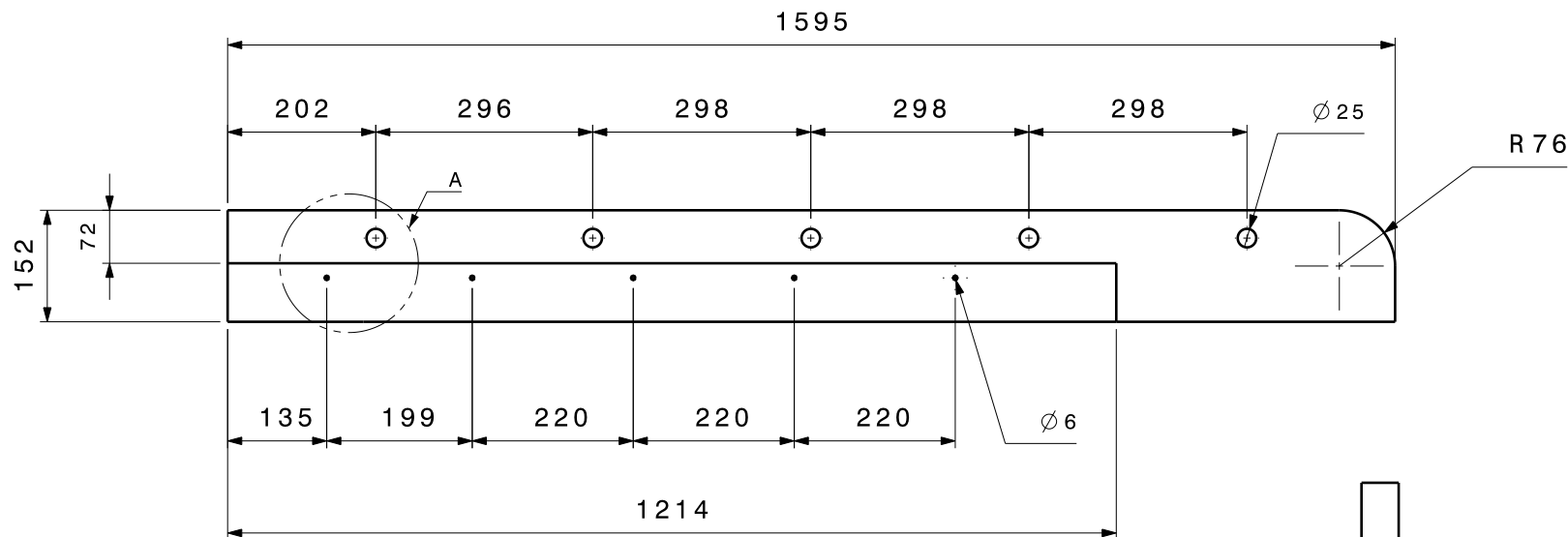
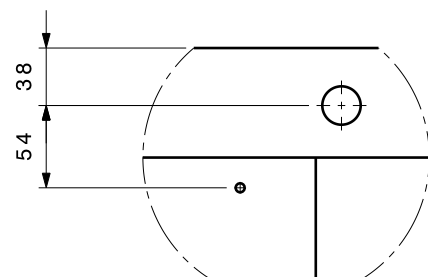


Tabla lateral izquierda travesáneo Lateral

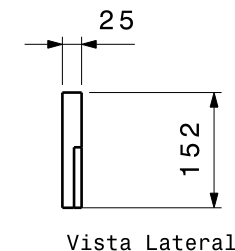


Perforaciones equidistantes
5 de Ø25 y 5 de Ø 6.

NOTA: Para la parada grande son dos piezas
iguales con sentido de desbaste invertido.

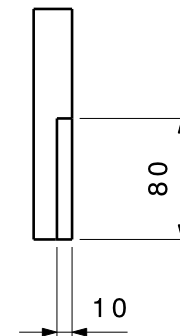


DETALLE A



DETALLE VISTA
LATERAL
Esc. 1:5

Desbaste para encastrar
el el acrilico.



OBS.		FECHA	NOMBRE	TRABAJO FINAL DE GRADUACIÓN FEBRERO 2009	DESCRIPCIÓN:
	DIBUJO:	27/02	Juan M. Paredes		Tabala cajón 12
	REVISO:				
	APROBO:				
	ESC: 1:10	TEMA:			TERMINACIÓN:
		EQUIPAMIENTO URBANO PARA SERVICIOS DE TRANSPORTES PÚBLICOS.			MATERIAL:
	Revisión:				PLANO N°:
		(SISTEMA DE PARADAS DE COLECTIVOS)			Reemplaza a plano Nro: